

松の葉

『すしもとかわらぬ』

常緑の喬木である松は、古くから日本人の生活の中に息づく存在でした。贈り物の包みの上に「松の葉」を添える習慣は、寸志の気持ちを表すものでした。蝦夷松の端材を使ったリサイクル紙、エゾマツクラフトに「松の葉」は寄り添う気持ちを感じさせてくれます。

舶来のチョコレートを入れる箱にこい茶仕立てのエゾマツクラフト紙を用い、琳派モチーフの「松」を散りばめる。日本固有の精神と西洋の知恵の融合が表現された、まさに「和魂洋才」のチョコレートパッケージです。

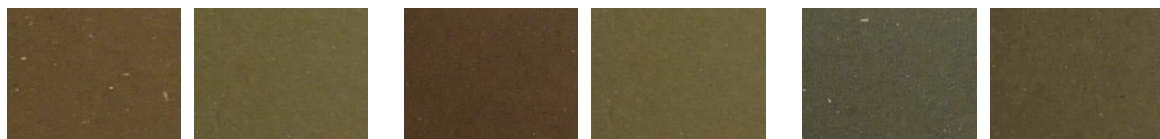
エゾマツクラフト紙の落ち着いたこい茶カラーと、人気の琳派柄を配した。パール紙を使った巻紙のコントラストはいかにも愉しく、一陽来福の初春に喜ばれる一箱です。

「松の葉」と熨斗紙に書いて心ばかりの気持ちを贈りたいものです。



<http://www.s-royal.com/shopcafe.html>

エゾマツクラフト



おもて うら おもて うら おもて うら

— うす茶, こい茶, くる茶

— 270g/㎡, 310g/㎡, 350g/㎡

— 古紙配合率 100%

— パルプと一般古紙を使用し
8層もの面を重ねあわせて板紙に加工。
その最上面に色を載せることで、
端材のつぶつぶ感と相まって、木の風合いを再現。

裏面は古紙の風合いを残しうす茶色に。

リバーシブルでの使用も◎
書籍、パッケージ、文具、紙製品、一般印刷紙器などいろんな用途に。



DAIWA ITAGAMI

大和板紙株式会社

〒582-0004 大阪府柏原市河原町5番32号
TEL.072-971-1445 FAX.072-971-1449
E-mail daiwa@ecopaper.gr.jp
<http://www.ecopaper.gr.jp>

資料請求・お問い合わせは
左記までお気軽にどうぞ!

MOTOI DESIGN issues it.