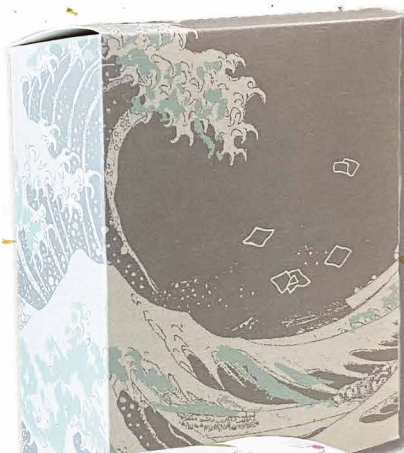


時を紡ぐ

阪神淡路大震災から27年の今。物の大切さを日々感じながら過ごしています。紙の仕事に携わっているのもあり、特に紙の大切さを思い知らされました。数年前から製紙会社の屋上で紙の原料コウゾを育て、地域の子供達に紙抄きの方法を指導する「紙育」が行われているようです。また、スイーツの老舗では屋上で養蜂を始め、そこで採れたハチミツを使用したスイーツを作っているのだそうです。皆それなりに工夫して、時を紡いできたことに心強く思います。今回は、再生紙のバルキーボールシリーズを使って和洋の名品箱を作成致しました。温かさと手触り感のある紙は、ゆらぎと良いかすれを醸し出してくれます。

葛飾北斎

富嶽三十六景より波間の富士のパロディ

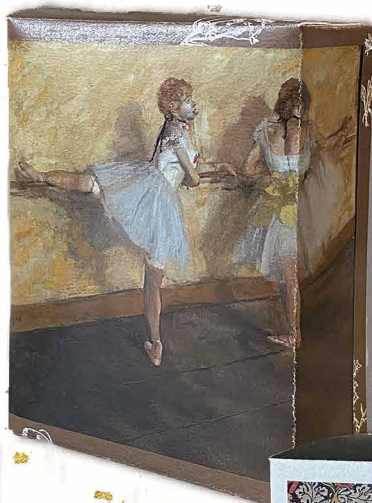


バルキーボールF (白)

- バルキーボールF (白)
- 270g/㎡
- 古紙配合率 80%
- 表層に長繊維古紙を使用することで、低密度で柔らかい仕上がりに。フカッと嵩高（かさだか）な白い板紙。本の装丁など。

エドガー・ドガ

バーで練習する踊り子



バルキーボールF (灰)

- バルキーボールF (灰)
- 270g/㎡
- 古紙配合率 80%
- 表層に長繊維古紙を使用することで、低密度で柔らかい仕上がりに。フカッと嵩高（かさだか）なグレーの板紙。本の装丁など。

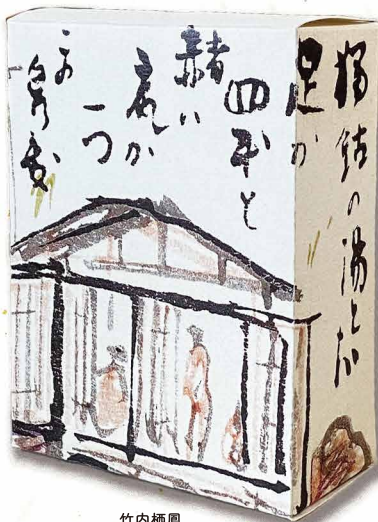
上野リチ

ウィーン工房壁紙 そらまめ



竹内栖風

旅寿々里 修善寺



ウィリアム・モリス

いちご泥棒



DAIWA ITAGAMI

大和板紙株式会社

〒582-0004 大阪府柏原市河原町5番32号
TEL.072-971-1445 FAX.072-971-1449
E-mail daiwa@ecopaper.gr.jp
http://www.ecopaper.gr.jp

資料請求・お問合わせは左記までお気軽にどうぞ！

紙のお求めは「大和板紙 文具館」で

<https://www.kamidoraku.com>

MOTOI DESIGN issues it.